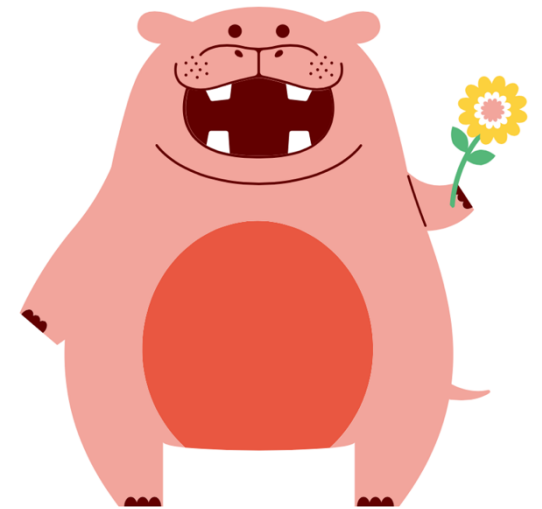




初診時の「機能強化加算」に関するお知らせ

当院は、「かかりつけ医」として以下の取組を行っています

- 他の医療機関の受診状況及びお薬の処方内容を把握した上で、服薬管理を行います。
- 健康診断の結果に関するご相談、健康管理に関するご相談に応じます。必要に応じ、専門の医師・医療機関をご紹介します。
- 介護・保険・福祉サービスに関するご相談に応じます。
- 夜間・休日等の緊急時の対応方法について情報提供を行います。



Kukuruきっずクリニック